



Présentation de l'HAD pédiatrique de Bagatelle Nouvelles mentions à venir

Dr Isabelle MOREAU GAUDRY, Pédiatre HAD de Bagatelle
Ludivine NOYON Puéricultrice HAD de Bagatelle



Association Française des Pédiatres d'HAD



HAD ?

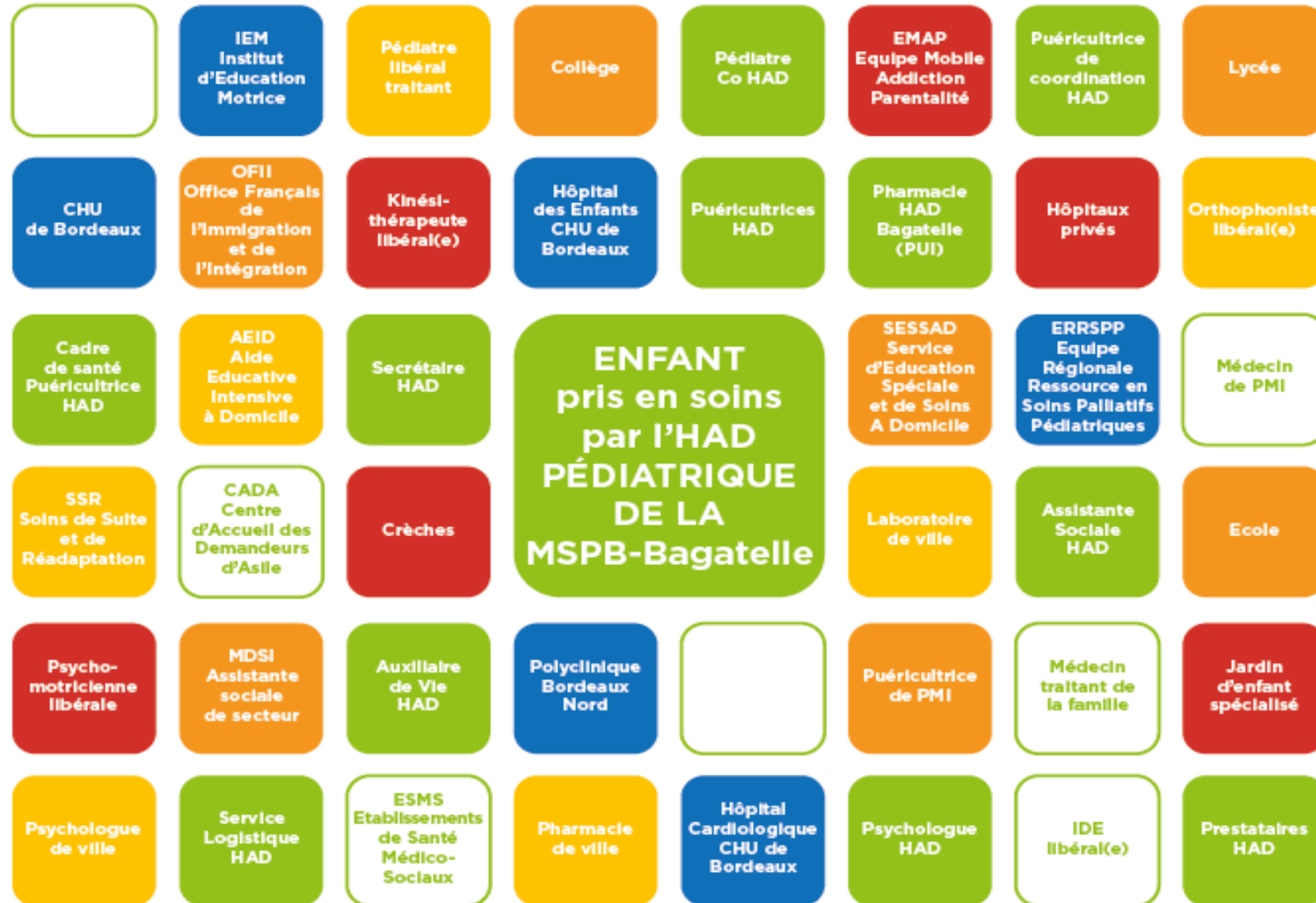


- **Hospitalisation sans hébergement**
 - Assure des soins de qualité hospitalière au sein du lieu de vie du patient
- **Permanence des soins paramédicale et médicale 24h/24 – 7j/7**
- **Critères qualitatifs hospitaliers**
 - CLIN, CLAN, CLUD,
 - Département Qualité - Gestion des Risques (IPAQSS, CREX, RMM, Certification...)

Equipe interdisciplinaire: Pédiatres, Médecins praticiens d'HAD, Cadres, Puéricultrices, IDE, Assistante sociale, Psychologue, Auxiliaires de vie

Spécificités du soin à l'enfant en HAD

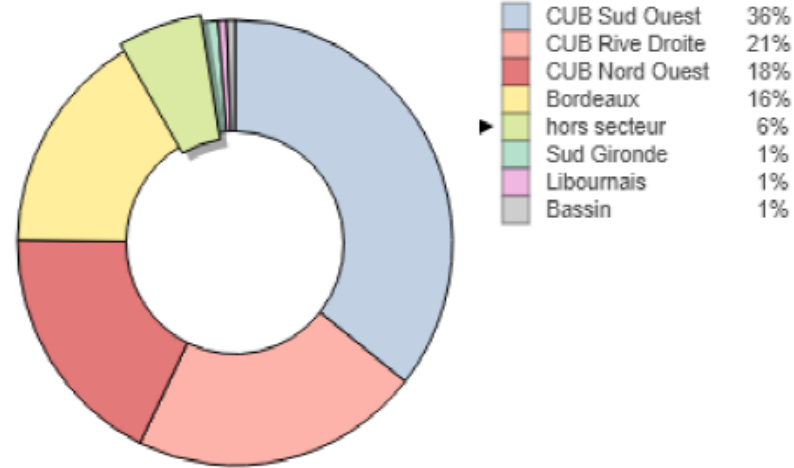
DE MULTIPLES ACTEURS AU SERVICE DE L'ENFANT



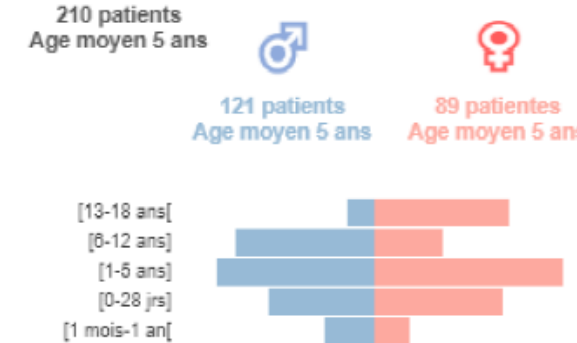
Profil des patients HAD pédiatrique Bagatelle 2021

- DMS: 21 j
- Age moyen 5 ans
- Majorité entre 6 mois et 2ans

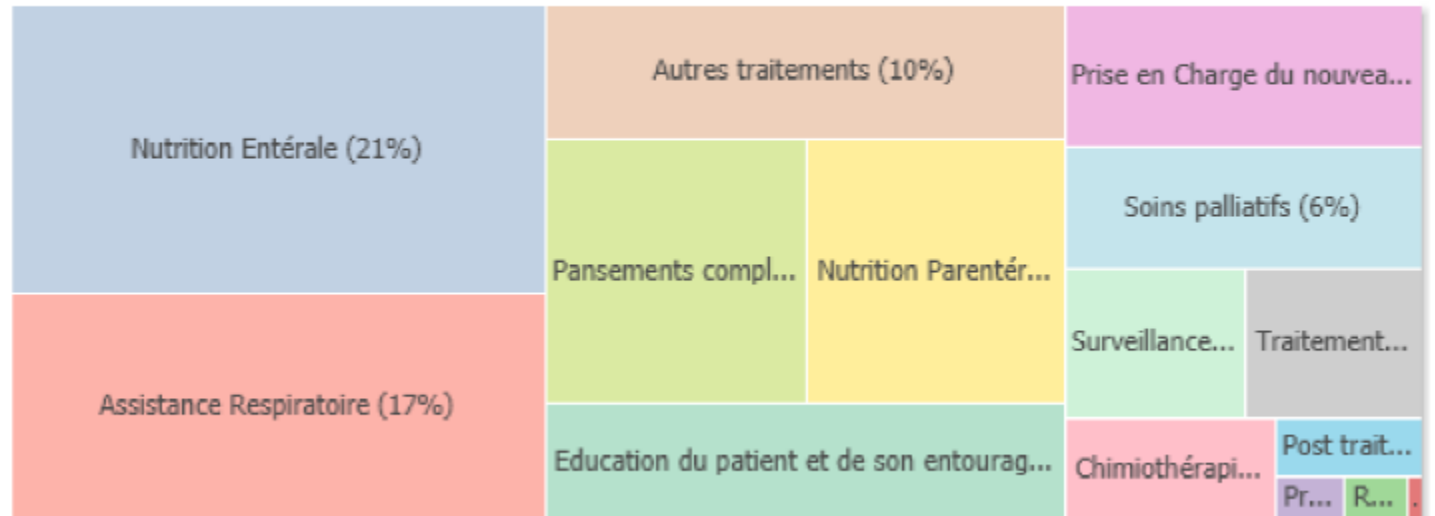
Domicile des patients (Part des journées 2021)



Pyramide des âges 2021



Case Mix en Mode de Prise en charge Principal 2021

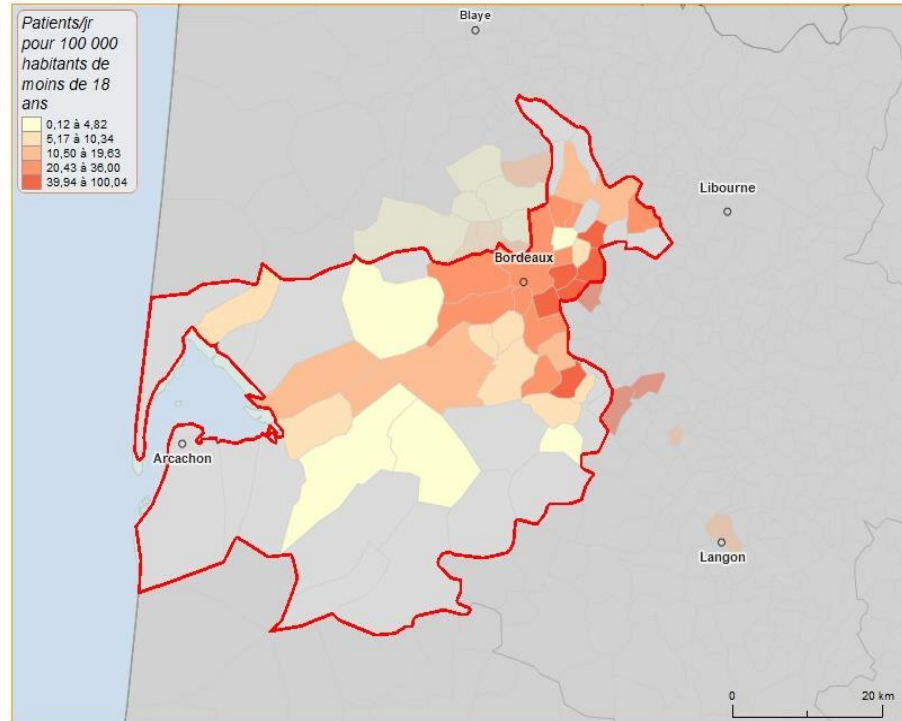


- 1/3 patients d'hémato-oncologie
- 1/3 patients néonatalogie, cardiologie, traitement ponctuel antibio IV, bronchiolite, asthme
- 1/3 handicap et polyhandicap

HAD Pédiatrique de Bagatelle : Situation à ce jour

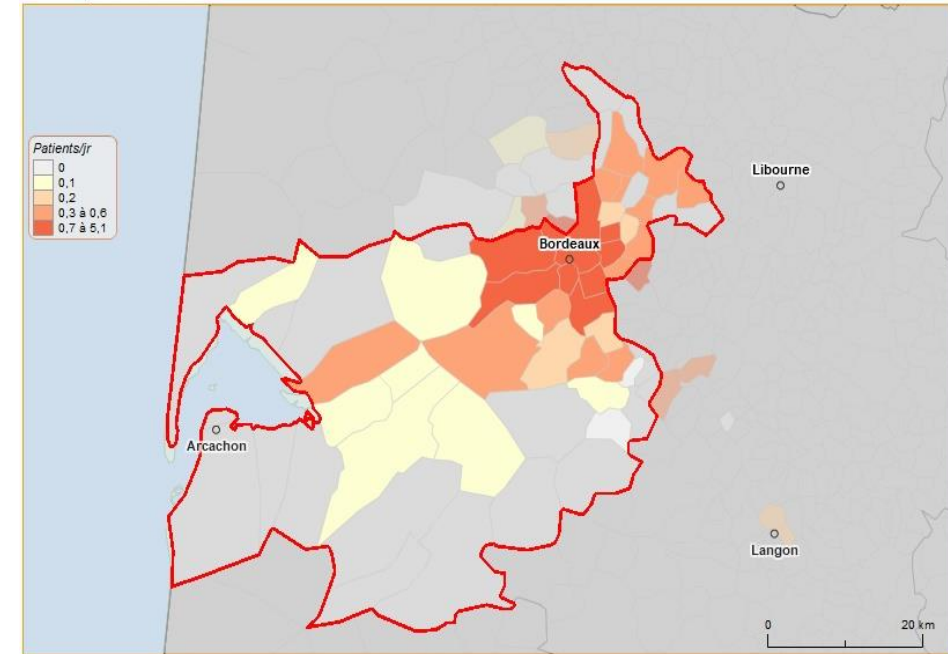
- Moyenne de 34 enfants/j
- **Une équipe spécifique :**
 - 2 ETP pédiatres (équipe de 5)
 - 15 ETP infirmières puéricultrices
dont 3 infirmières puéricultrices de coordination
 - 1 cadre de santé puéricultrice
 - Psychologue et assistante sociale formées en pédiatrie

Taux de recours du Secteur Pédiatrie



14/06/2023 © IGN Geofia 2013 - Carte réalisée à partir de données importées par l'utilisateur

Patients/jr Secteur Pédiatrie

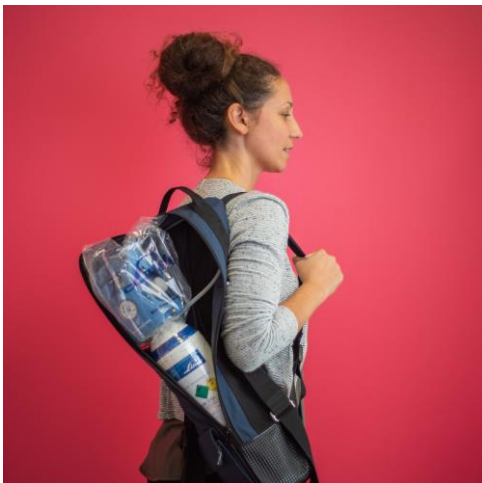


© IGN Geofia 2013 - Carte réalisée à partir de données importées par l'utilisateur

- **Permanence des soins 24h/24 et 7j/7**
 - Paramédicale avec déplacement à domicile programmé ou urgent :
 - 7h - 21h : Infirmières Puéricultrices
 - 21h - 7h : 2 IDE de nuit formées à la pédiatrie
 - Médicale par un pédiatre (astreinte téléphonique)

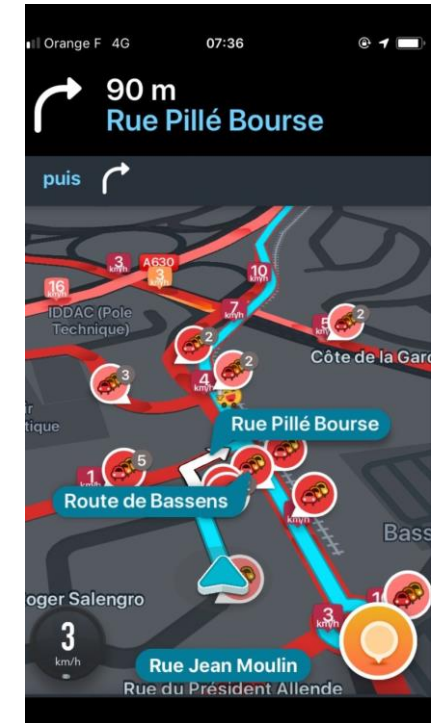
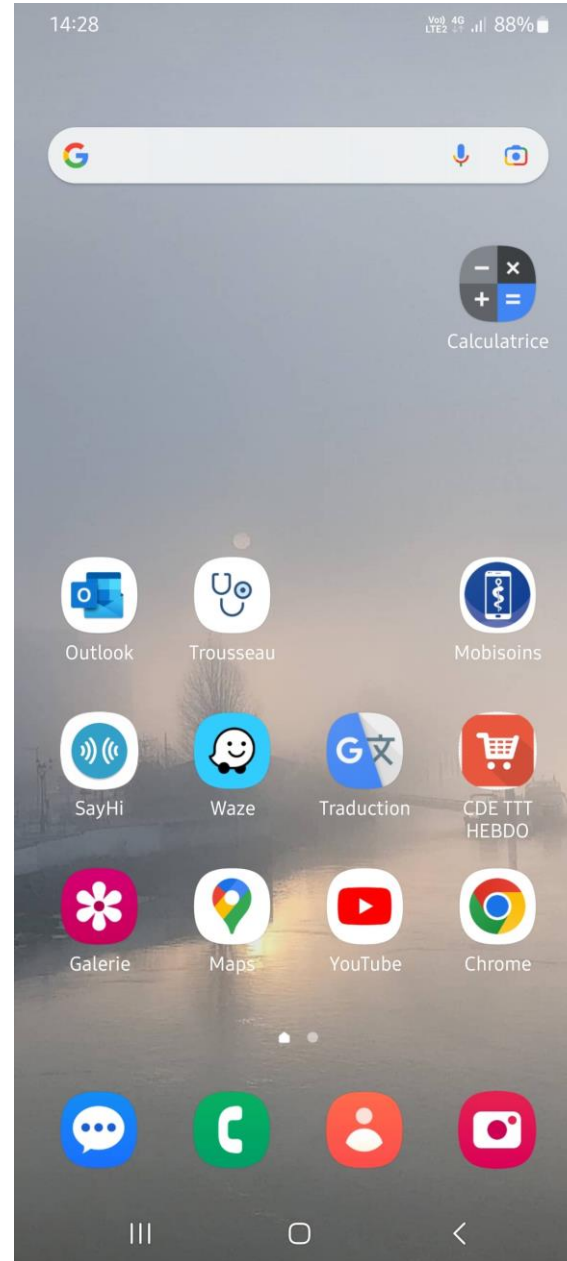


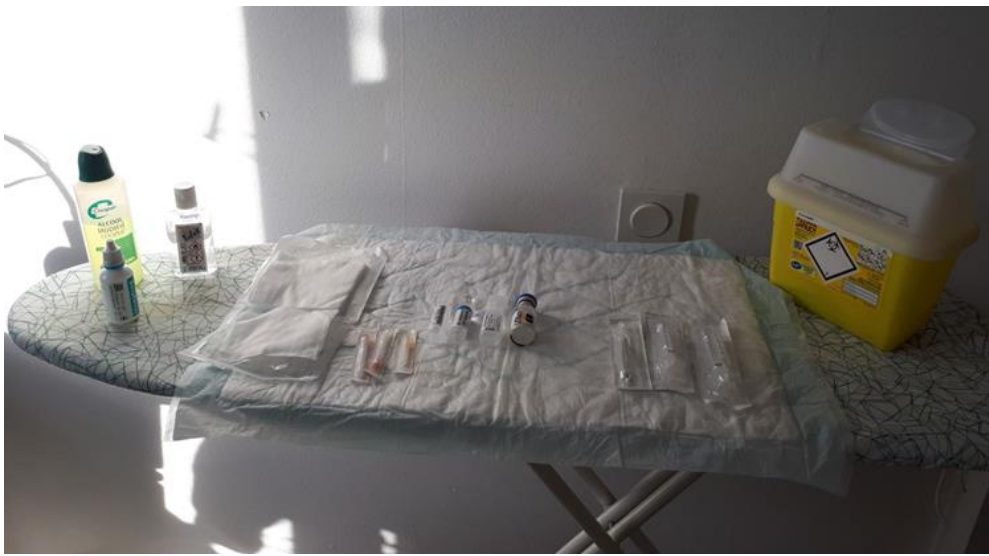
QUELS MOYENS ?





TELEPHONE OUTIL MULTIFONCTION





S'ADAPTER





CREER



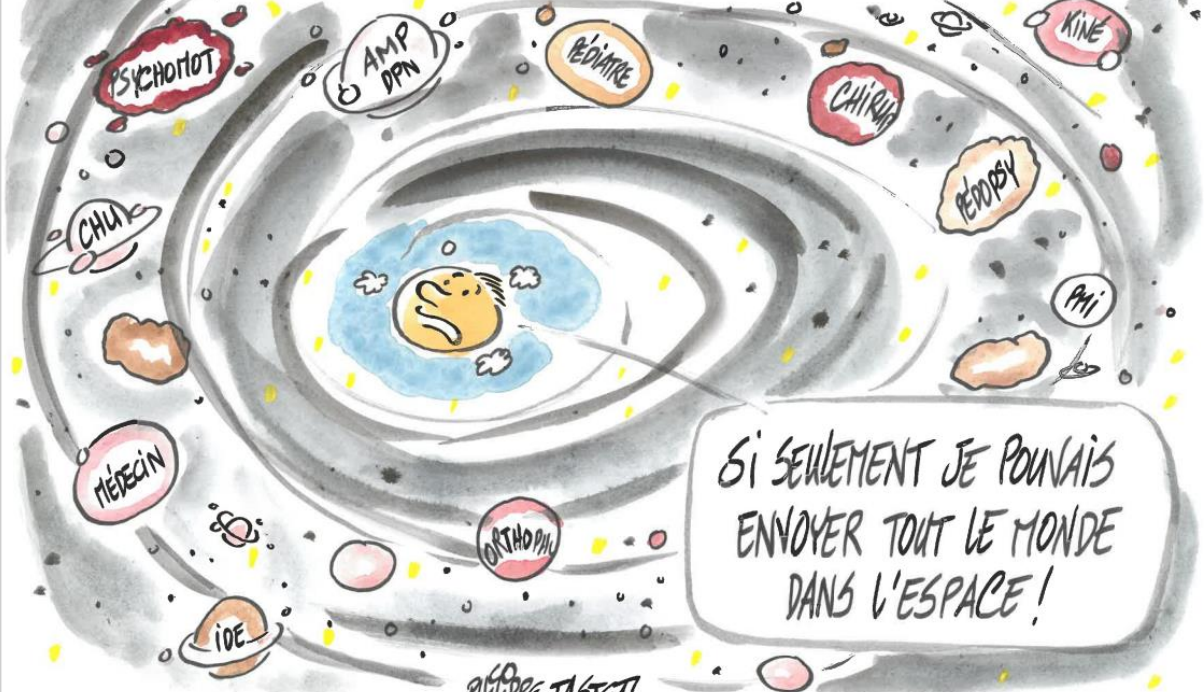
RESPECTER LE RYTHME DE VIE



RESPECTER L'INTIMITE DE LA FAMILLE



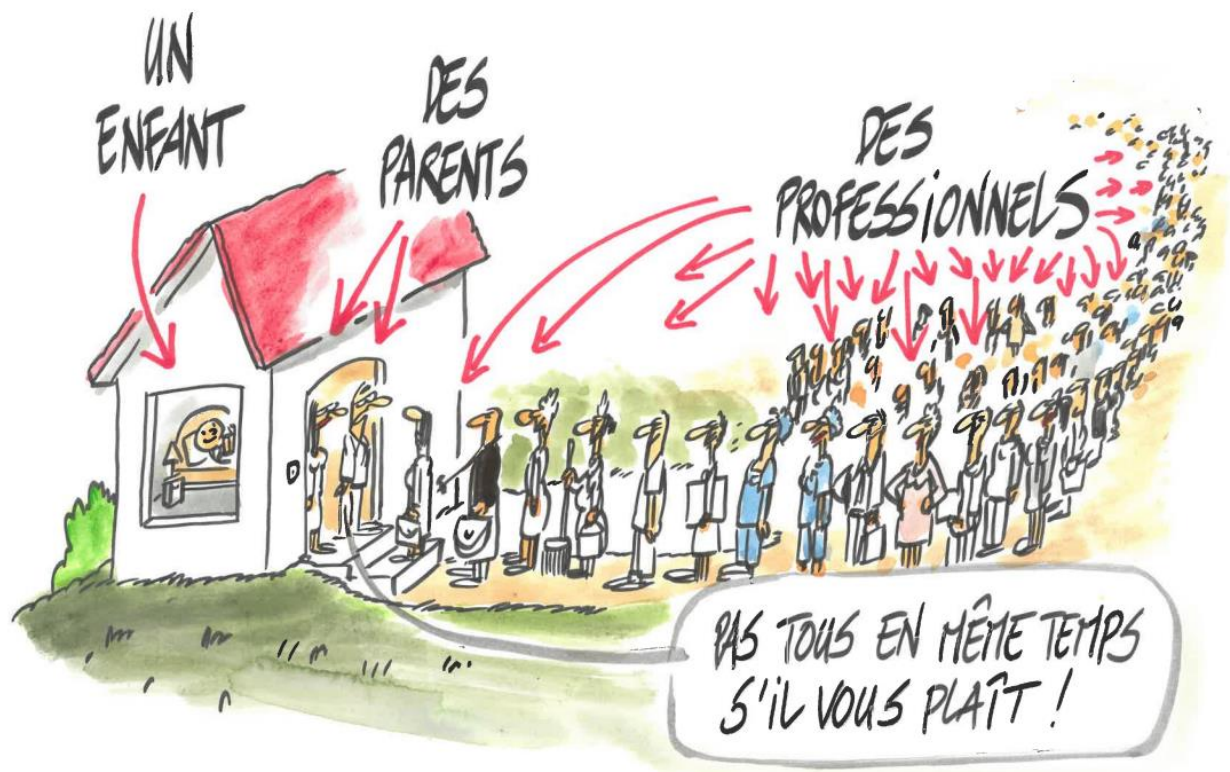
LA CONSTELLATION DE L'ENFANT MALADE



SI SEULEMENT JE POUVAIS ENVOYER TOUT LE MONDE DANS L'ESPACE!

COLLABORATION

PLURIDISCIPLINARITE



PAS TOUS EN MEME TEMPS S'IL VOUS PLAÎT!

ALPHABET TASTET

LA FACE CACHEE

LE MATERIEL

LES TRAJETS

LES EMBOUTEILLAGES...



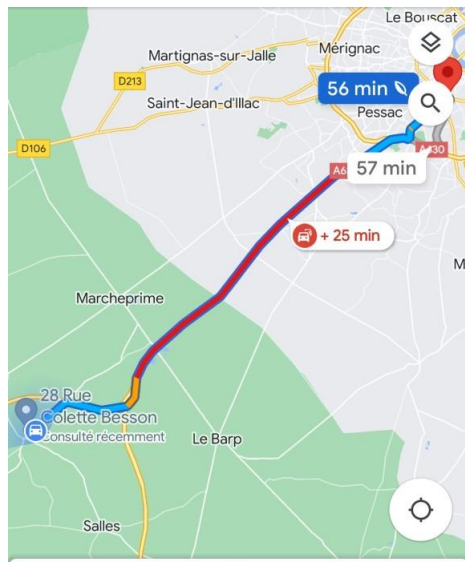
12:47 80%

← ⋮

⋮

📍 ⬆️

56 min 8 h 2 h 8



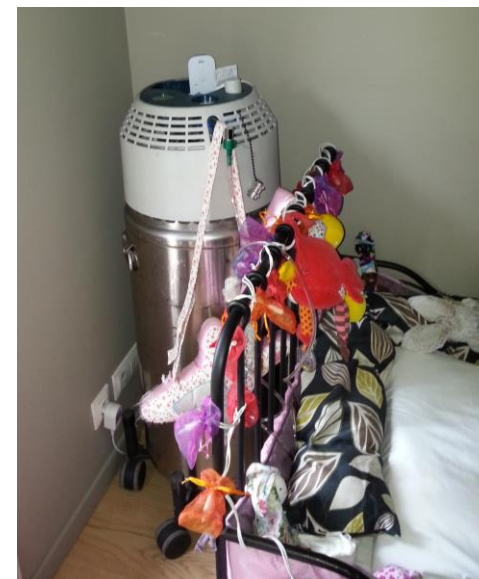
56 min ↕ (40 km)

🌿 Économise 3 % d'essence

Le plus rapide compte tenu du trafic actuel, qui se fluidifie

Démarrer Étapes Épingler

||| ○ <



LES LIEUX



Réforme des autorisations d'HAD

Consécration de l'HAD comme une activité de soins à part entière

Modification en profondeur le régime des autorisations d'activité de soins, en vue notamment de favoriser le développement des alternatives à l'hospitalisation avec hébergement

Publication de textes en 2021 – 2022:

12 Mai 2021: modification du régime des autorisations

31 Décembre 2021: conditions d'implantation de l'activité d'HAD

31 Janvier 2022: Conditions techniques de fonctionnement

Entrée en vigueur le 01 Juin 2023

L'activité d'HAD sera construite autour de quatre mentions :

- Mention « socle »
- Mention « réadaptation »
- Mention « ante et post-partum »
- **Mention « enfants de moins de trois ans »**



Association Française des pédiatres d'HAD

Mention enfants de moins de 3 ans

L'activité « enfants de moins de trois ans » consiste:

- à prendre en charge des enfants de moins de trois ans
- à assurer une activité de conseil et d'expertise auprès des établissements autorisés à l'activité d'HAD accueillant des enfants de trois à dix-huit ans ou des enfants relevant d'une prise en charge en soins palliatifs ou fin de vie.

Equipe pluridisciplinaire (2)

- L'équipe pluridisciplinaire établit pour chaque patient, en lien avec le médecin prescripteur et le médecin traitant, un projet thérapeutique qui définit sa prise en charge médicale, paramédicale et psychosocial
- Les membres de l'équipe pluridisciplinaire sont, sous réserve des dispositions de l'article D. 6124-198, des personnels relevant directement du titulaire de l'autorisation ou des personnels d'une personne morale ou des professionnels libéraux ayant conclu une convention avec le titulaire de l'autorisation.
- Les membres de l'équipe pluridisciplinaire peuvent être, au choix de l'établissement :
 - du personnel interne de l'établissement (salarié ou relevant de la fonction publique) ;
 - mis à disposition ;
 - des professionnels libéraux ayant conclu une convention.

Equipe pluridisciplinaire (1)

Équipe pluridisciplinaire« Art. D. 6124-212.- I.- L'équipe pluridisciplinaire comprend, outre les professionnels prévus au I. de l'article D. 6124-197 :

1° Au moins **un infirmier titulaire d'un diplôme d'État d'infirmier de puériculture** ou justifiant d'une formation ou d'une expérience attestées en puériculture ;

2° Au moins un **psychomotricien**.

Parmi les médecins mentionnés au I. de l'article D. 6124-197, **au moins un médecin est un médecin spécialisé en pédiatrie**

Professionnels prévus au I. de l'article D. 6124-197:

1° Au moins un médecin ;

2° Au moins un infirmier diplômé d'État ou autorisé ;

3° **Au moins un assistant de service social** ou un conseiller en économie sociale et familiale ou un assistant socio-éducatif ;

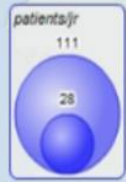
4° **Au moins un psychologue** ;

5° En tant que besoin, au moins un aide-soignant, auxiliaire de puériculture, auxiliaire médical ou, personnel des professions sociales et éducatives

Nouvelles équipes HAD pédiatriques

- - Activité HAD pédiatrique en plein développement: **près de 84 % ces 10 dernières années.**
 - Entre 2016 et 2021 **croissance annuelle moyenne de 8%.**
 - En 2021 :
 - la part de l'activité de pédiatrie dans le nombre total de journées représente **4,8% de l'activité globale.**
 - **27 HAD déclarent disposer d'une équipe pédiatrique** (soit 8 nouvelles équipes en moins de 5 ans)
 - Nombre d'enfants en HAD par jour (données DIAMANT) :
 - **En 2012 : 475 enfants/j de 0 à 17 ans, dont 244 enfants/j < 1 an**
 - **En 2021 : 874 enfants/j de 0 à 17 ans dont 416 enfants/j < 1an**
soit **318 846 journées et 19 581 séjours par an**

Activité pédiatrique des HAD avec équipe pédiatrique



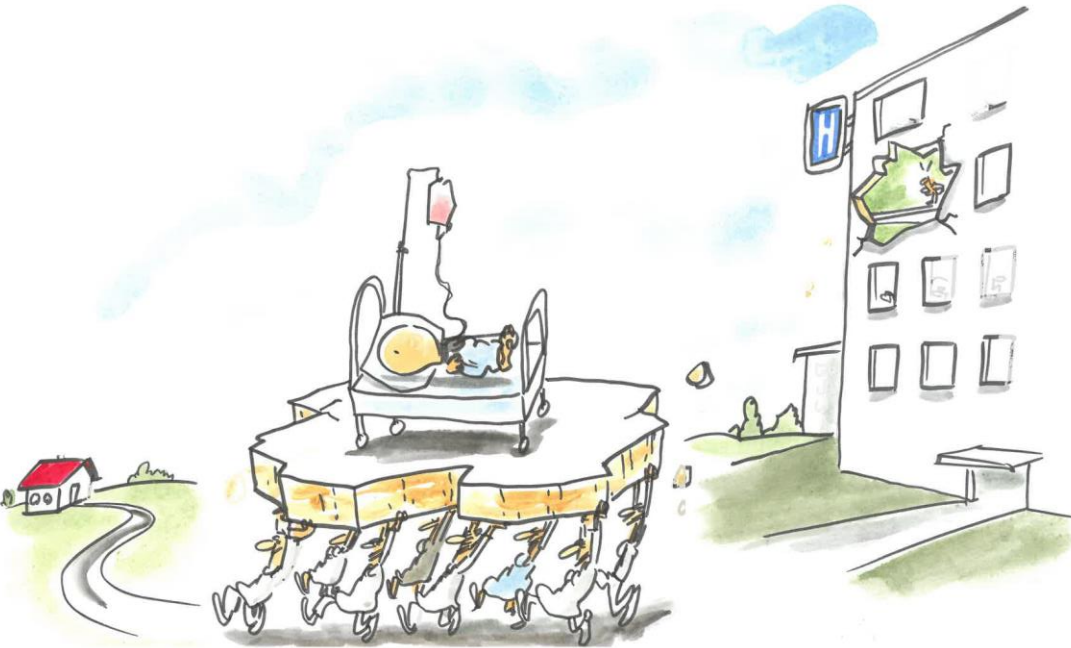
Nouvelles équipes 2018 -2023

Amiens
Rennes
Mulhouse
Poitiers
Niort
Le Bouscat
Libourne
Langon
Dax
Toulouse
La Réunion



Plus d'enfants en HAD!

L'HAD A REUSSI À SORTIR L'ENFANT DE L'HÔPITAL



Raccourcir les séjours en hospitalisation conventionnelle

Rôle majeur dans le lien ville-hôpital-ESMS-SSR

Amélioration du parcours patient en coordonnant une prise en charge globale

Satisfaction des enfants et des familles



Association Française des pédiatres d'HAD

